



21-01-2016
 POLICIE ČESKÉ REPUBLIKY
 Krajské ředitelství policie Karlovarského ústava
 územní odbor Sokolov
 dopravní inspektorát - komunikace
 656 15 SOKOLOV
 Č.J.: KRPAK-5750 / 01.-2016
[Signature]

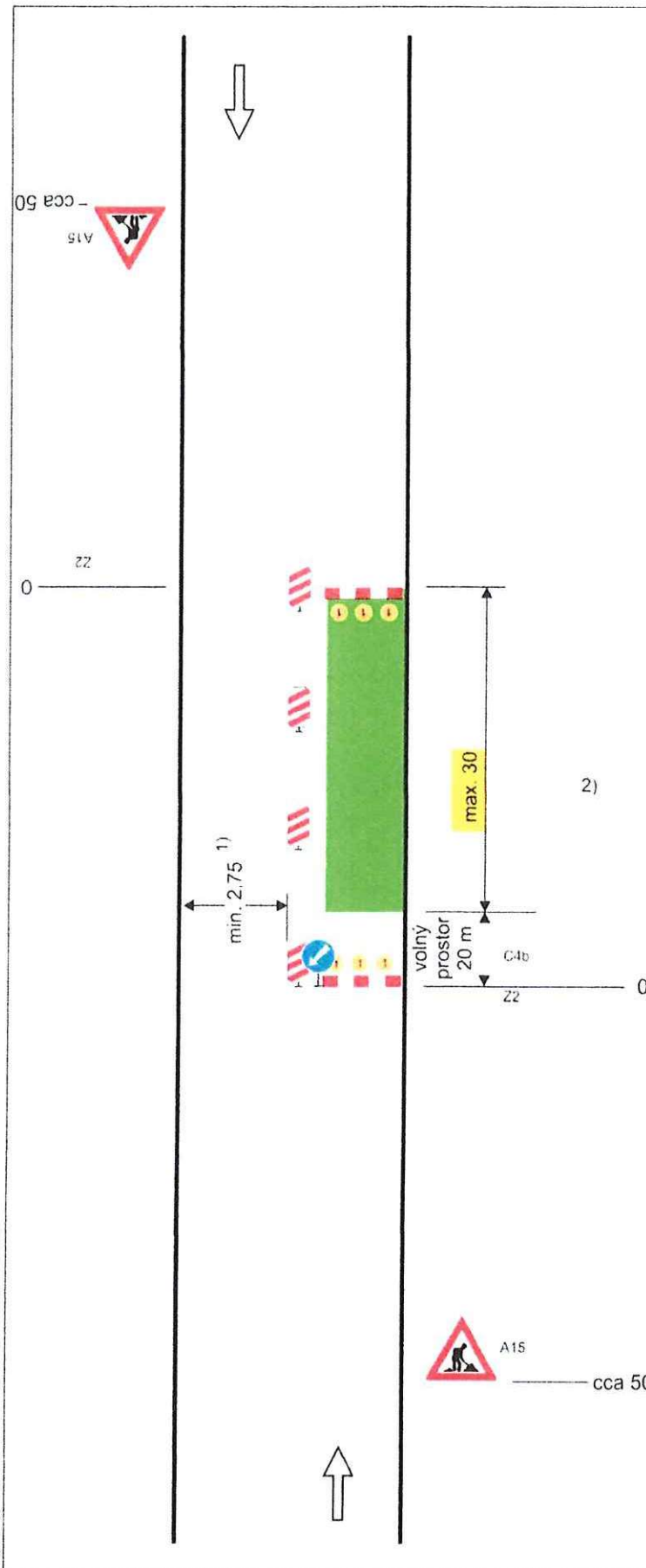


Schéma B/2

Standardní pracovní místo na pozemní komunikaci s malým dopravním zatížením. Zúžení vozovky na jeden jízdní pruh.

21-01-2026
 POLICIE ČESKÉ REPUBLIKY
 Krajské ředitelství policie Karlovarského kraje
 Územní odbor Sokolov
 dopravní inspektorát - komunikace
 356 15 SOKOLOV
 Č.J.: KRPK-5750 / 01.-2026 180200
[Signature]

příčná uzávěra zábranou
 minimálně 3 výstražná světla typu 1

podélná uzávěra oboustrannými
 směrovacími deskami
 odstup max. 10m

podélná uzávěra zábradlím na
 straně chodníku/stezky pro cyklisty

příčná uzávěra zábranou
 minimálně 3 výstražná světla typu 1

1) může být ve výjimečných případech menší (viz kap. 6.1.2.)

2) užití dopravních značek a dopravních zařízení v případě souběžných parkovacích pruhů, chodníků a/nebo stezek pro cyklisty podle schémat B/16 až B/20

vzdálenosti v metrech